

地 共 山 会 館 第 19 号  
令 和 7 年 (2025 年) 1 月 30 日

組 合 員 各 位

山口県職員会館支配人

## ご新築の紹介業務の取り扱いについて

職員会館では職員の皆様方のご新築に際し下記の通り、取次ぎ紹介を行っております。この紹介制度をご利用されますと、パナソニックホームズ株式会社 山口支店 とのご成約時に、提携割引が適用され、大変お得にご新築ができます。

### 記

#### 1. 山口県職員様向け特別販売のご案内

山口県職員様にこの度、通常の提携割引制度（建物本体価格の3%、消費税および付帯工事一式を除く）を、期間限定で8%に拡大させていただき運びとなりました。限定3棟のみの特別企画となりますので、この機会にぜひご利用ください。詳細につきましては、サエラ住宅展示場にてご案内させていただきます。ご予約は下記QRコードよりお願い申し上げます。なお、予約時には要望欄に「提携キャンペーン」とご記入いただきますようお願い申し上げます。

#### お問い合わせ

パナソニックホームズ 担当：大山 TEL：080-2472-5714

パナソニックホームズ  
サエラ展示場来場予約  
QRコード







## 万一も、毎日も安心が続く住まいをご提案します。

時を重ねても、変わらない美しさを

### 太陽と雨の自然の力で美しさを保つ 光触媒タイル外壁「キラテック」

タイル外壁「キラテック」の表面に太陽の光が当たると、親水性と分解力が生まれ、そこに雨が降ると雨水が汚れの下に入り込み、汚れを浮かせて落ちやすくします。将来のメンテナンスの手間も軽減できます。



命と財産を守り抜くために、災害に強い家を

### 万一の地震による建て替えや補修を 「最長35年保証」※

強さに自信があるパナソニック ホームズだからこそ実現した「地震あんしん保証」。万一の地震の揺れによる全壊時の建て替えや、半壊時の補修をお約束。安心が続く毎日をお届けします。



保険のような掛金は一切不要

建て替え・補修により  
当社が  
原状復帰

保証限度額:5,000万円まで  
保証期間:お引渡しから35年間

地震保険のみでは最大50%までしか補償されません。

さらに+

地震保険に加入の方は保険金を家財などに充当することも可能です。

※保証には条件があります。詳しくは当社WEBサイトをご覧ください。

動線にこだわり家事をしやすく

### スムーズに動きやすく、家事をシェア 「家事楽スタイル」

動線が重ならないスムーズに動きやすい回遊動線で家事もシェアしやすく。そして、料理や洗濯動線は、日々の負担が積み重なる家事だからこそ、“ながら家事”がしやすい距離や配置に工夫を。



快適で清潔な空気環境

### 夏も冬も家の中は快適 全館空調システム「エアロハス」

真夏も真冬も、「エアロハス」なら家の中を快適な温度に保ちます。従来の個別エアコンによる空調と比べて、部屋間の温度差が少なく、快適に過ごすことができます。



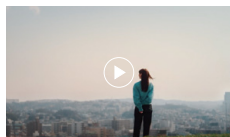
※暖房運転時のイメージ図



※写真はすべてイメージです。

## パナソニック ホームズの住まいづくり。動画でご紹介しています。

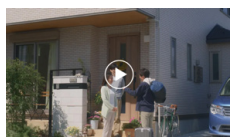
企業ブランドCM  
「いい毎日をつなぐため」



紹介動画  
2次元コード



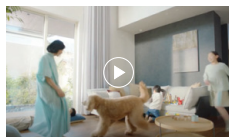
時を経ても美しさが続く  
光触媒タイル「キラテック」



紹介動画  
2次元コード



夏も冬も快適、しかも省エネ  
全館空調「エアロハス」



紹介動画  
2次元コード



くり返す地震にも、安心を  
「地震あんしん保証」



紹介動画  
2次元コード

